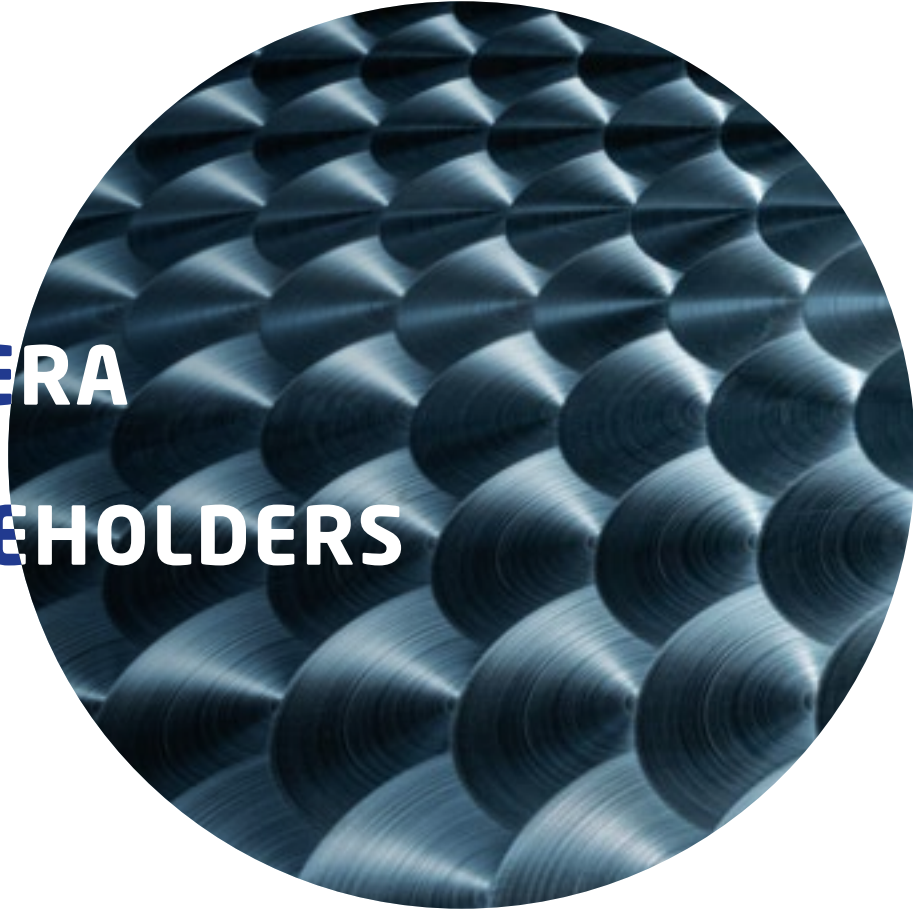




**REPORT DI  
SOSTENIBILITÀ**  
2023

**GORTANI**

**GORTANI**



# LETTERA AGLI STAKEHOLDERS

## Cari stakeholders,

in questi ultimi anni siamo stati completamente coinvolti, come settore e come attori della catena del valore, nel raggiungimento degli obiettivi di sostenibilità, sull'onda del forte impulso dei 17 Sustainable Development Goals (17SDGs) fissati dall'ONU e poi degli impegni assunti dall'Unione Europea.

La direttiva del Parlamento Europeo sulla comunicazione societaria di Sostenibilità ci ha offerto le basi per monitorare e ragionare sul nostro sviluppo economico finanziario, con un ampliamento su tematiche come la società (People) e l'ambiente (Planet) rispetto al semplice valore del profitto (Profit).

Poiché già oggi si percepisce quel cambiamento verso cui non è possibile restare indifferenti, anche come PMI, abbiamo scelto di intraprendere un percorso che inizia raccontando cosa finora e spontaneamente abbiamo fatto, in termini di sostenibilità ambientale, sociale e di gestione (ESG), per nostra indole, e quali saranno i nostri prossimi passi.

Per GORTANI SRL, essere sostenibili significa compiere scelte lungimiranti e concretizzarle in strategie produttive, volte a ridurre, in modo sempre più significativo, l'impatto della propria attività sull'ambiente e sulla società, creando inoltre un adeguato ambiente lavorativo.

In questo documento abbiamo quindi voluto dare spazio concreto alle azioni, alle progettualità, ai primi dati quantitativi e qualitativi, e abbiamo voluto condividere con voi, nostri stakeholder, un racconto puntuale dei numerosi passaggi alla base della nostra Strategia di Sostenibilità.

Quindi non abbiamo la volontà di offrire una descrizione analitica e puntuale, ma in realtà desideriamo raccontare e descrivere il contesto a cui apparteniamo e condividere con voi il nostro cambiamento, le nostre scelte e la nostra visione che diventeranno i fattori di crescita per il futuro di GORTANI SRL.

Il viaggio è appena iniziato, GORTANI SRL è allenata al "via": questo documento rappresenta la fotografia dei suoi traguardi di sostenibilità.

Da qui in poi inizieremo ad integrare i nostri strumenti gestionali, a ragionare in termini di indici di sostenibilità e a collaborare insieme a voi stakeholder, per creare logiche di valore in un settore così speciale come quello del vino.

Noi desideriamo operare proprio per voler offrire un prodotto artigianale e sartoriale, che rispetti e mantenga il valore di ciò che custodisce all'interno, ma che possa dimostrare che è possibile creare un connubio tra innovazione e antica tradizione, come nel processo di vinificazione.

Buona lettura!

Amaro (UD), 8 ottobre 2024

Gian Paolo Gortani  
Amministratore Unico

# indice

## 1 NOTA METODOLOGICA

VSME - ESRS volontario per le piccole e media imprese non quotate	pag. 10
SDGS - Agenda 2030	pag. 11
MEF - Il dialogo di sostenibilità	pag. 11

## 2 IDENTITÀ STORIA CONTESTO

La storia	pag. 13
La sede	pag. 14
Il contesto	pag. 15
Il territorio	pag. 15

## 3 GOVERNANCE E CERTIFICAZIONI

<b>Governance</b>	
Organigramma aziendale	pag. 17
Modello 231/01	pag. 18
Condotta aziendale	pag. 18
<b>Premi</b>	pag. 18
<b>Certificazioni</b>	
Parità di genere (PDR 125)	pag. 19
Requisiti di saldatura (UNI ISO 3834-2:2021)	pag. 19
Certificazione UNI EN 1090	pag. 19
<b>Comunicazione</b>	
Comunicazione interna	pag. 20
Comunicazione esterna	pag. 21

## 4 PERFORMANCE ECONOMICHE

<b>Core business</b>	pag. 23
<b>I prodotti</b>	
Serbatoi da stoccaggio	pag. 24
Autoclavi di spumantizzazione	pag. 24
Vinificatori	pag. 25
Impianti di scale e passerelle	pag. 25
Usato	pag. 25
<b>I servizi</b>	
Consulenza e progettazione	pag. 27
Servizi al cliente	pag. 27
Ricerca e innovazione	pag. 27
<b>Il valore generato</b>	pag. 28
<b>Il mercato e i clienti</b>	pag. 30
<b>I fornitori e partner</b>	pag. 31

## 5 PERFORMANCE AMBIENTALI

La sede	pag. 33
Il ciclo produttivo	pag. 34
Materie prime	pag. 35
Energia ed emissioni di gas a effetto serra	pag. 36
Inquinamento di Aria	pag. 37
Biodiversità	pag. 37
Acqua	pag. 38
Economia circolare	pag. 38
Rifiuti	pag. 39

## 6 PERFORMANCE SOCIALI

<b>Le persone</b>	pag. 41
Il valore	pag. 41
La forza lavoro	pag. 42
Parità di genere	pag. 43
Inclusività	pag. 44
Salute e sicurezza	pag. 45
Benessere economico e sociale	pag. 45
Formazione	pag. 46
Lavoratori nella catena	pag. 47
Welfare aziendale	pag. 48
<b>Comunità locale</b>	pag. 50
Sport	pag. 50
Cultura	pag. 51
Sociale	pag. 51

## 7 PERCORSO SOSTENIBILITÀ

Il percorso ESG	pag. 53
Il nostro punto di partenza	pag. 53
Il nostro impegno per l'impatto ambientale	pag. 53
Il nostro impegno per l'etica e la società	pag. 54
Il nostro impegno per la gestione aziendale	pag. 55

## 8 RACCORDO INDICATORI

Raccordo VSME	pag. 57
Raccordo SDGs Il nostro punto di partenza	pag. 58
Raccordo MEF - dialogo tra le pmi e le banche	pag. 60
<b>FONTI BIBLIOGRAFICHE E SITOGRAFICHE</b>	pag. 61

# 1

## NOTA METODOLOGICA

*Il documento è definito "informativa", poiché ha lo scopo di rappresentare lo stato dell'arte dell'organizzazione relativamente alle tematiche **ESG sviluppate nel corso dell'anno 2023**; non è un bilancio di sostenibilità, ma uno strumento di informazione e comunicazione verso l'esterno. GORTANI SRL ha ritenuto di dare al documento una struttura di riferimento, scegliendo lo standard volontario per le PMI non quotate (VSME), realizzato dall'EFRAG e ad oggi in attesa di approvazione, integrandolo con alcuni **indicatori di performance economiche proprie** e fornendo a conclusione un piano di progetti in sviluppo.*

*Sono comprese le informazioni che autorevoli fonti (es. Istituto Europeo per il Bilancio Sociale) ritengono comporre il Bilancio Sociale. Indicazioni in tal senso sono presenti in forma trasversale ed in particolare nella sezione "**Performance sociali**". Viene descritta la consistenza del personale classificato in funzione delle tipologie di analisi ritenute utili e funzionali alle misure migliorative da mettere in atto. Vengono dettagliate le iniziative adottate per favorire la **parità di genere** e specificati gli strumenti utilizzati in tema di **carriera, retribuzione, conciliazione vita - lavoro**, apertura all'inserimento lavorativo di soggetti "deboli" ed altro. Ulteriori evidenze e progettualità in tema di **salute e sicurezza del lavoro**, sono presenti in particolar modo nella parte che tratta puntualmente l'impatto ambientale dell'attività svolta.*

## ESRS VOLONTARIO PER LE PICCOLE E MEDIA IMPRESE NON QUOTATE

Questo standard mira a essere un semplice strumento di reporting utilizzabile dalle micro, piccole e medie imprese (PMI) per monitorare le loro prestazioni di sostenibilità e affrontare le crescenti e diverse richieste di dati ESG dalle loro controparti aziendali. **ESRS VOLONTARI PER LE PICCOLE E MEDIE IMPRESE NON QUOTATE (VSME ESRS)** ha quindi come obiettivo di supportare le imprese nel:

- contribuire ad un'economia più sostenibile e inclusiva;
- migliorare la gestione delle questioni di sostenibilità;
- fornire le informazioni per soddisfare la domanda di dati da parte di finanziatori/fornitori di credito e investitori, aiutando così le imprese nel loro accesso ai finanziamenti;
- fornire le informazioni per soddisfare la domanda di dati delle grandi imprese che richiedono informazioni sulla sostenibilità ai loro fornitori.

GORTANI SRL ha volontariamente applicato queste linee ESRS VSME soddisfacendo le soglie definite per la **MEDIA IMPRESA** e non rientrando nell'ambito di applicazione della Direttiva CSR sulla rendicontazione societaria di sostenibilità (CSRD).

GORTANI SRL adotta per il documento di informativa sulla sostenibilità, in prima pubblicazione, il Modulo Base:

- Informativa B1- B2;
- Metriche base da B3 a B12;

rendicontando di seguito sulle informative e sulle metriche che ritiene applicabili alla propria realtà aziendale.

## SDGS - AGENDA 2030

L'Agenda 2030 per lo Sviluppo Sostenibile è un programma d'azione per le persone, il pianeta e la prosperità. Sottoscritta il 25 settembre 2015 dai governi dei 193 Paesi membri delle Nazioni Unite e approvata dall'Assemblea Generale dell'ONU, l'Agenda è costituita da **17 Obiettivi per lo Sviluppo Sostenibile - (Sustainable Development Goals, SDGs)** - inquadrati all'interno di un programma d'azione più vasto e costituito da 169 target o traguardi, ad essi associati, da raggiungere in ambito ambientale, economico, sociale e istituzionale entro il 2030. Questo programma rappresenta una base comune da cui partire per costruire un mondo sostenibile dal punto di vista ambientale, sociale, economico.

La strategia di crescita di GORTANI SRL vuole essere in piena sintonia con gli Obiettivi dell'Agenda 2030.

In questa prima esperienza di raccolta e pubblicazione delle informative di sostenibilità da parte di GORTANI SRL, è stato inoltre importante raffrontare le azioni fatte e i traguardi programmati, con gli Obiettivi dell'Agenda 2030 per lo Sviluppo Sostenibile.

## IL DIALOGO DI SOSTENIBILITÀ TRA LE BANCHE CON LE PMI

Il Tavolo per il coordinamento sulla finanza sostenibile, promosso dal MEF, ha sviluppato uno strumento che raccoglie 45 punti quali **"guida metodologica"** per agevolare lo scambio di informazioni, aumentare la consapevolezza sulle tematiche di sostenibilità, porre le basi per iniziative di comunicazione dedicate alle PMI. L'informativa ha colto questa opportunità italiana, relazionando gli indicatori anche rispetto a tali linee guida.



2

## RADICI VITALI



Un percorso di crescita e innovazione iniziato oltre 60 anni fa, nel segno della continuità fra le generazioni e del legame profondo con il proprio territorio: la Carnia, un luogo unico per natura, identità culturale e sapienza artigianale.

*Cuore dell'attività è la famiglia, centro di gravità è il territorio.*

## LA STORIA

GORTANI SRL è un'azienda a conduzione familiare, fortemente radicata in una cultura locale specifica. In questo contesto prende forma la sua storia: un'impresa nata e cresciuta nel verde della Carnia, guidata da **Gian Paolo** insieme ai **figli**.

Con oltre trent'anni di esperienza nel settore delle tecnologie per la vinificazione, GORTANI SRL si è affermata come punto di riferimento internazionale nella produzione di serbatoi per lo stoccaggio di liquidi alimentari. L'innovazione è il suo tratto distintivo, integrata in tutte le sue attività, mentre la **centralità delle competenze e delle risorse umane** rappresenta il cuore della filosofia aziendale.

*"La nostra storia nasce con il nonno Gian Pietro, negli anni Sessanta. Era un vero carnicco, dal carattere laborioso e tenace. Insoddisfatto delle botti di legno per produrre lo Sliwovitz, il distillato di prugne che in passato veniva prodotto in abbondanza in Carnia e specialmente a Cabia (frazione di Arta Terme), aveva cercato un serbatoio d'acciaio da prendere a modello, per avviare una produzione in proprio. Con la collaborazione di artigiani locali, realizzò così il primo serbatoio in acciaio installato nella sua distilleria Gortani SRL di Arta Terme."*

Il figlio Gian Paolo, che all'epoca era ancora un bambino, iniziò presto a destreggiarsi tra i processi di distillazione e saldatura, facendo della lavorazione dell'acciaio un patrimonio di famiglia destinato a essere tramandato nel tempo. Da giovane, assunse la guida dell'azienda, concentrandosi esclusivamente sulla produzione di serbatoi, vinificatori e autoclavi.

Fu in quel periodo che i prodotti GORTANI SRL iniziarono a fare il loro ingresso nelle cantine dei vignaioli.



## LA SEDE

Con Gian Paolo Gortani alla guida, l'azienda ha continuato a crescere grazie all'impegno, al miglioramento e al mantenimento dei valori che hanno caratterizzato la sua storia.

La **posizione strategica dell'attuale sede di Amaro** (definita "porta" della Carnia) e la vicinanza alle più importanti vie di comunicazione, hanno costituito degli ulteriori punti di forza per lo sviluppo dell'azienda. La sede di Amaro ha intrapreso **due ampliamenti significativi** con il fine di ottimizzare il layout di produzione, introdurre nuovi macchinari e linee produttive, migliorare l'efficienza, la logistica e la sicurezza degli stabilimenti.

Nel 2012 GORTANI SRL ha inaugurato la divisione "**GRANDI IMPIANTI**", progettata e organizzata per **affrontare le commesse più impegnative e ambiziose**, in grado di soddisfare le esigenze delle realtà di dimensioni industriali. Oggi l'azienda carnica si è consolidata come leader del mercato globale, tanto che il marchio GORTANI SRL è presente nelle cantine di cinque continenti.



## IL CONTESTO

Vicina al confine con Austria e Slovenia, in comunicazione diretta con i mercati dell'Europa settentrionale e orientale, GORTANI SRL ha una **collocazione ideale per gestire la distribuzione dei propri prodotti**. Si trova inoltre nel cuore di un hub di aziende e servizi ad alto valore aggiunto, il **Carnia Industrial Park**, che si sviluppa su tre aree dotate di innovative reti tecnologiche e informatiche, sistemi di viabilità e moderni impianti industriali, realizzati nel rispetto di elevati standard di sostenibilità ambientale e risparmio energetico. All'interno di questa area, il complesso produttivo di GORTANI SRL si inserisce come una realtà di rilevante importanza per le relazioni commerciali nazionali e internazionali.

## IL TERRITORIO

Mosaico di valli alpine e cime orgogliose, **la Carnia è da sempre conosciuta per la tenacia e la laboriosità dei suoi abitanti**. Le mani degli artigiani carnici hanno forgiato la storia locale e hanno lasciato tracce inconfondibili sia nelle piccole botteghe di paesi incastonati nelle montagne, sia in aziende riconosciute sul mercato internazionale. A questa tradizione appartiene anche il patrimonio di conoscenze di GORTANI SRL, che ha voluto restare fedele al suo territorio ed esprimerne pienamente i valori.

Lungo il suo percorso di crescita e consolidamento, GORTANI SRL è rimasta nella sua sede carnica ed ha **investito nelle capaci maestranze locali**, puntando a svolgere internamente ogni attività: dalla progettazione, alla produzione, alla consegna.

La regione storico-geografica della Carnia è situata a ovest delle Alpi Friulane, che si innalzano tra il fiume Fella e l'alto Tagliamento e si estende principalmente a nord e a est del sistema dolomitico. Contraddistinta da un'identità culturale ben precisa, legata a tradizioni secolari, ha Tolmezzo come capoluogo. Il clima è caratterizzato da estati fresche e inverni rigidi, con abbondanti piogge e forti venti. Amaro, sede di GORTANI SRL, è il primo dei ventotto comuni che si incontrano entrando in Carnia dalla provincia di Udine.



ALTITUDINE	SUPERFICIE	ABITANTI	DENSITÀ	COMUNI CONFINANTI	LINGUE	CLASSIFICAZIONE SISMICA	CLASSIFICAZIONE CLIMATICA
296 m s.l.m.	33,26 km <sup>2</sup>	839 ab. (30-9-2021)	25,23 ab./km <sup>2</sup>	Cavazzo Carnico, Moggio Udinese, Tolmezzo, Venzone	Italiano Friulano	ZONA 1 (sismicità ALTA)	ZONA E (2714 GG)



## 3

GESTIONE  
TRASPARENTE

Esperienza, coesione, etica: l'organizzazione aziendale si basa su solidi principi e svolge le sue attività in maniera efficace, massimizzando il valore delle sue risorse umane e garantendo risultati di eccellenza.

## GOVERNANCE

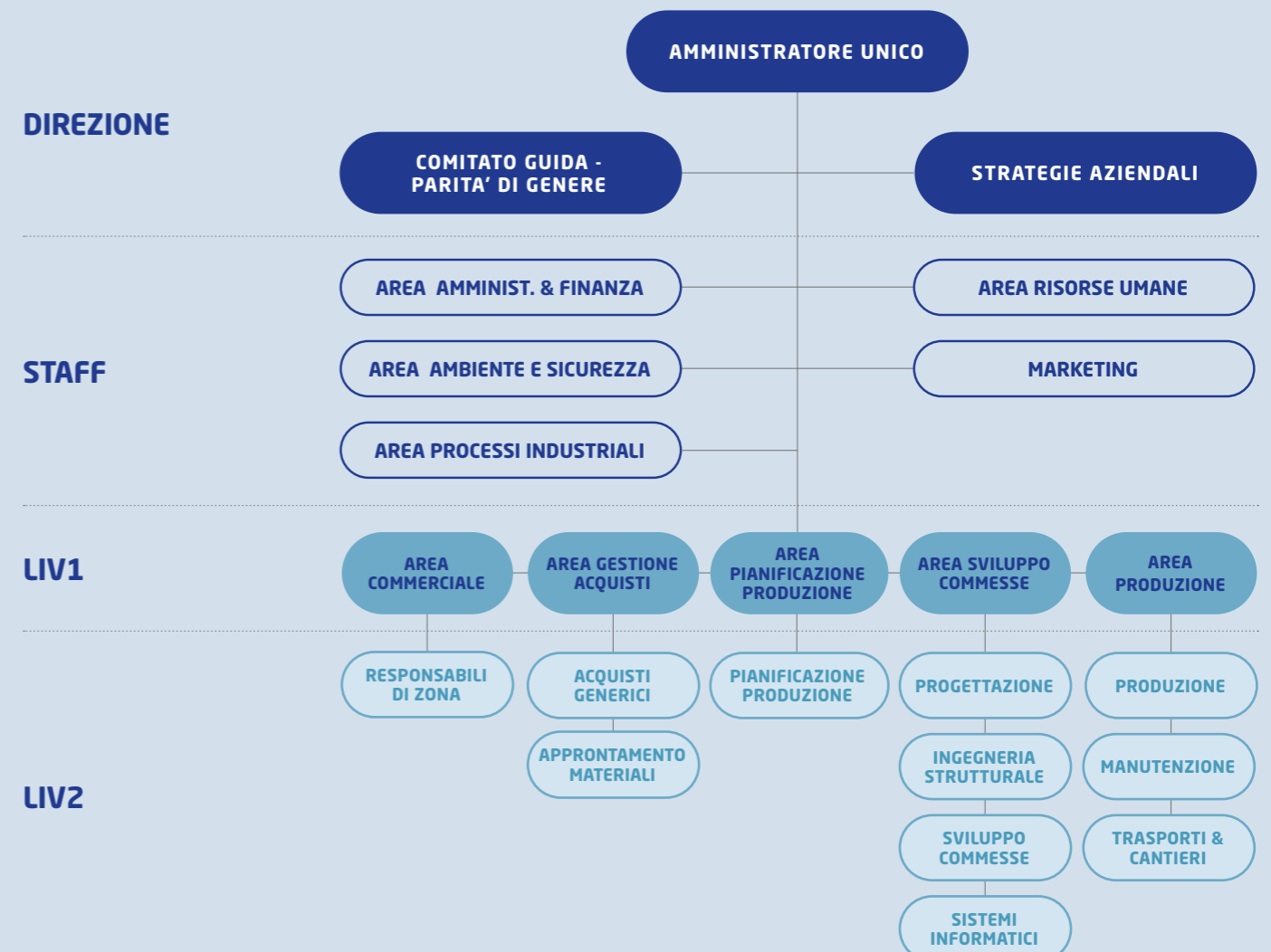
GORTANI SRL è guidata da un sistema di amministrazione e controllo di tipo monocratico, nella persona del suo fondatore, Gian Paolo Gortani, e continua a crescere grazie al suo impegno, al miglioramento continuo e al mantenimento dei valori che l'hanno sempre caratterizzata.

La coesione familiare è l'elemento determinante del successo di GORTANI SRL: l'azienda di oggi si presenta, infatti, come una combinazione perfetta tra le competenze tecniche del passato e un patrimonio di nuove idee. Da un lato, infatti, troviamo l'esperienza dell'imprenditore-fondatore Gian Paolo Gortani e dall'altro l'apertura al cambiamento intrinseca nella nuova generazione, rappresentata dai figli Federica, Elisabetta e Mattia. La formazione della nuova generazione prepara il terreno per un avvenire promettente, che permetterà all'azienda di mantenere la sua leadership nel tempo e puntare a nuovi orizzonti.

Il top management di GORTANI SRL collabora con la propria Governance attraverso la formulazione di politiche e obiettivi da perseguire, il coinvolgimento degli stakeholder, oltre che adottando gli indirizzi strategici dell'impresa.

La revisione legale della Società è assegnata per incarico al dott. Luca D'Orlando.

## ORGANIGRAMMA AZIENDALE



## MODELLO 231/01



La società GORTANI SRL ha adottato il proprio Modello di Organizzazione, Gestione e Controllo ai sensi del Decreto Legislativo 231/2001 il 22 maggio 2018. Contestualmente, è stato approvato il Codice Etico aziendale, identificato come "231.PG-All.02 Codice Etico rev. 01 sett. 2023". Tale documento stabilisce i principi etici e di integrità che guidano le azioni e le decisioni dell'azienda. Inoltre, è stato nominato un Organismo di Vigilanza (OdV) esterno, nella persona di Leonardo Cacchione, incaricato di monitorare l'osservanza del modello e segnalare eventuali anomalie o rischi di violazioni.

## CONDOTTA AZIENDALE

Nel corso del 2023, GORTANI SRL non ha registrato alcuna condanna né sanzione in merito alla propria attività aziendale, a testimonianza della correttezza e conformità alle normative di settore. L'impegno dell'azienda per una gestione trasparente e responsabile è evidenziato dall'adesione continua ai principi del Modello 231, garantendo un ambiente di lavoro etico e conforme alle normative.

## GESTIONE DELLA PRIVACY



In ottemperanza al Regolamento Generale sulla Protezione dei Dati (GDPR) dell'Unione Europea (Regolamento UE 2016/679), GORTANI SRL ha implementato un sistema completo di gestione della privacy. Questo sistema include procedure rigorose per il trattamento e la protezione dei dati personali di clienti e fornitori. La policy sulla privacy e le informative correlate sono pubblicate sul sito aziendale, garantendo trasparenza e accessibilità. GORTANI SRL si impegna a tutelare i dati personali, garantendo che ogni attività di raccolta e gestione dei dati avvenga in conformità alle norme previste e con il massimo rispetto della riservatezza degli interessati.

## PREMI

Il 27 maggio 2023, la sezione di Udine dell'UNCI - Unione Nazionale Cavalieri d'Italia, durante la 19ª edizione del Premio Friuli, ha premiato il fondatore Gian Paolo Gortani.



## CERTIFICAZIONI

### PARITÀ DI GENERE (PDR 125)



Alla conclusione dell'anno 2023, GORTANI SRL ha raggiunto un importante traguardo ottenendo la certificazione del proprio sistema di gestione aziendale secondo la Prassi di Riferimento UNI/PdR 125:2020. Questa certificazione rappresenta un riconoscimento significativo dell'impegno di GORTANI SRL verso l'adozione di pratiche che promuovono l'uguaglianza e l'inclusione all'interno dell'azienda.

Il sistema di gestione certificato include una politica di parità di genere, sviluppata per garantire l'equità di trattamento e per promuovere la diversità e l'inclusione sul posto di lavoro. Questa politica è pubblicata e resa accessibile a tutti i collaboratori, in modo da favorire una cultura aziendale basata sul rispetto e sull'uguaglianza.

La governance del sistema è supportata da un Comitato Guida, appositamente istituito per monitorare e promuovere l'applicazione della politica di parità di genere e degli obiettivi collegati. Il Comitato è composto da tre figure chiave, ciascuna con un ruolo strategico nel garantire il successo dell'iniziativa: un delegato dalla direzione, il Responsabile delle Risorse Umane (R.U.) e un rappresentante sindacale.

Questa struttura di governance permette a GORTANI SRL di mantenere un controllo continuo e di adottare azioni migliorative per rafforzare ulteriormente il proprio impegno in tema di parità di genere, dimostrando la volontà dell'azienda di contribuire attivamente alla creazione di un ambiente di lavoro più equo e inclusivo.

### REQUISITI DI SALDATURA (UNI ISO 3834-2:2021)



Le materie prime sono esclusivamente l'acciaio inox di prima scelta, certificato dai migliori produttori europei e sottoposto ai severi controlli dei tecnici GORTANI SRL, dal ricevimento alla lavorazione. Qualità e sicurezza sono garantite da una produzione attentamente monitorata in tutte le fasi del processo e da procedure di tracciabilità aziendale applicate a ogni componente. Le risorse umane sono addestrate, formate e consapevoli.

Quindi l'affidabilità del prodotto finale è dimostrata dalle certificazioni che lo accompagnano e che ne verificano il processo di costruzione di componenti strutturali in acciaio per saldatura, indipendentemente dal prodotto realizzato. GORTANI SRL ha ottenuto e mantenuto la certificazione ISO 3834-2:2021 per il proprio processo di saldatura per fusione dei materiali metallici, il quale soddisfa e attesta i requisiti di qualità considerando l'uso di materiali, la costruzione del prodotto e le risorse umane dedicate.

### CERTIFICAZIONE UNI EN 1090



La fase di Progettazione e l'intero Sistema di Produzione di Fabbrica sono certificati secondo le severe richieste del Regolamento Europeo sui Prodotti da Costruzione (CRP 305/2011) e ciò permette alla Gortani di produrre e marcare i propri prodotti in conformità alla normativa UNI EN 1090, sui prodotti strutturali in acciaio, al fine di garantire una progettazione e realizzazione conformi alle regole anti-sismiche e fornire ai propri clienti dei prodotti sicuri, affidabili e rispondenti alle più severe normative di settore.

## COMUNICAZIONE

### COMUNICAZIONE INTERNA

GORTANI SRL ha sviluppato nel corso degli ultimi anni **diversi sistemi di comunicazione interna** - bacheche, digitali e fisiche - attraverso i quali si possono trovare tutte le informazioni relative a progetti, novità e azioni che coinvolgono o interessano i dipendenti.

Nel corso dell'ultimo biennio è stato predisposto e distribuito un **questionario di soddisfazione del lavoratore**, con lo scopo di raccogliere in modo anonimo lo stato di benessere: sulla base del primo questionario l'organizzazione ha intrapreso dei **progetti di welfare** e prendendo spunto dal secondo, sebbene in modo non strutturato, sono state affrontate tematiche relative alla sostenibilità aziendale.

Il **portale HR** è una piattaforma dalla quale tutti i collaboratori possono avere accesso alla **documentazione specifica relativa alla propria posizione**, oltre che alle comunicazioni relative alle opportunità legate al welfare. Nel corso del 2023, il portale HR è stato sostituito e potenziato.

Ai nuovi dipendenti viene consegnato un **kit di benvenuto**, pensato per guidare con semplicità le persone durante la fase di ingresso e prima formazione.

I lavoratori GORTANI SRL hanno aderito a 2 sindacati: UILM e GCGL-FIOM.

In Azienda, inoltre, **sono presenti due forme di comunicazione anonima** in caso di segnalazione di abusi, irregolarità, illeciti, violazioni normative o comportamenti scorretti:

- Whistleblowing;
- Mail e modulistica di segnalazione di abusi parità di genere al Comitato Guida.



### COMUNICAZIONE ESTERNA

#### Miglioramento della Comunicazione Esterna

Negli ultimi anni, GORTANI SRL ha compiuto notevoli progressi nel rafforzamento della propria comunicazione esterna, grazie al contributo della funzione Commerciale e Marketing e con un'attenzione costante alla trasparenza e alla chiarezza dei messaggi. L'obiettivo principale è quello di dialogare in modo diretto e aperto non solo con un target specifico, ma con l'intera comunità.

#### Canali di Comunicazione

GORTANI SRL utilizza diversi canali per interagire e condividere informazioni con il pubblico.

**Sito Web** \_ Sul sito ufficiale dell'azienda ([www.gortani.com](http://www.gortani.com)), gli utenti possono esplorare una vasta gamma di contenuti. Tra questi:

- un **virtual tour per una visita interattiva delle strutture e delle attività aziendali**,
- una **sezione dedicata al brand**,
- **informazioni sui principali progetti e partner**,
- una **sezione di news con gli aggiornamenti aziendali**,
- una  **rassegna stampa specifica per il settore vitivinicolo**.

**Social Media** \_ GORTANI SRL è presente su piattaforme social come Instagram e LinkedIn, con contenuti pensati per una comunicazione dinamica e coinvolgente.

#### LinkedIn come Strumento Informativo e Divulgativo

In particolare, LinkedIn è utilizzato come principale media per la **divulgazione di notizie e aggiornamenti**. GORTANI SRL pubblica regolarmente contenuti che spaziano dalle novità sui prodotti alle iniziative aziendali, dalle collaborazioni con partner fino agli impegni verso la Comunità. LinkedIn rappresenta così un canale strategico per costruire e rafforzare il legame con clienti, collaboratori e partner commerciali, offrendo informazioni che riflettono i valori aziendali e l'impegno di GORTANI SRL verso una comunicazione trasparente e orientata alla condivisione.

#### Fiere ed eventi

Dal 2003 a oggi, GORTANI SRL è costantemente presente al **SIMEI di Milano**, una delle principali fiere italiane e internazionali nel settore delle macchine per l'enologia e l'imbotigliamento.

Il 23 novembre 2023, presso il Teatro Luigi Candoni di Tolmezzo, GORTANI SRL ha partecipato al **Recruiting Day** insieme ad altre 12 aziende dell'Alto Friuli: un'opportunità per incontrare talenti del territorio, da inserire nel proprio team.



[www.gortani.com](http://www.gortani.com)



linkedin



virtual tour

4

## CRESCITA SOLIDA

Flessibilità, personalizzazione e servizio, sono i punti di forza di un'azienda che ha conquistato una posizione leader in Italia e sui mercati internazionali, anche grazie a soluzioni innovative nate da continui investimenti nella ricerca.

## CORE BUSINESS

*Il core business di GORTANI SRL si fonda sulla progettazione, produzione, commercializzazione e installazione di serbatoi e impianti per la vitivinicoltura.*

## I PRODOTTI

La flessibilità produttiva dell'azienda si esprime in **prodotti personalizzati per dimensioni, caratteristiche, prestazioni** e con capacità di contenimento che vanno da un minimo di 5 ettolitri fino a oltre 3000 ettolitri. La produzione 2023, di prodotti GORTANI SRL sono suddivisibili in 4 famiglie:

- *serbatoi da stoccaggio;*
- *autoclavi di spumantizzazione;*
- *vinificatori;*
- *impianti di scale e passerelle.*



## SERBATOI DA STOCCAGGIO

I serbatoi devono rappresentare una risposta sicura, durevole ed efficace per la fermentazione, lo stoccaggio e la stabilizzazione del vino. Realizzati in acciaio inox "serie 300", i serbatoi GORTANI SRL offrono la **soluzione ideale per lo stoccaggio del vino e assicurano temperature idonee per la sua conservazione**, grazie al sistema di refrigerazione attraverso tasche a nido d'ape.

La gamma dei prodotti a disposizione per dimensione e organizzazione degli spazi di ogni cantina comprende: **serbatoi da stoccaggio isolati, sovrapposti, sempre pieni, troncoconici, mobili verticali, sovrapponibili, serbatoi da trasporto e per la microvinificazione.**

### PRODUZIONE SERBATOI 2023

Fascia di capacità	PZ	hl totali
1 ÷ 50	523 pz	14 996 hl
51 ÷ 150	361 pz	38 698 hl
151 ÷ 300	203 pz	46 630 hl
301 ÷ 600	165 pz	55 185 hl
601 ÷ 1200	106 pz	79 275 hl
1201 ÷ 3000	76 pz	130 560 hl
<b>TOTALE</b>	<b>1 434 pz</b>	<b>365 344 hl</b>

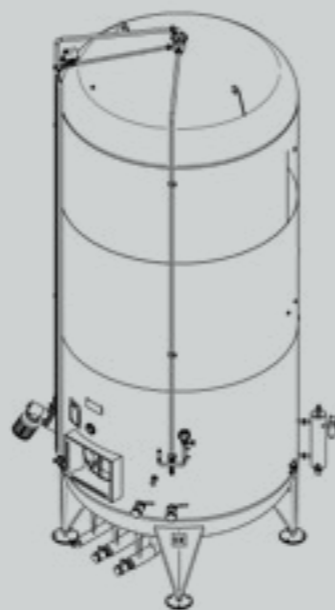
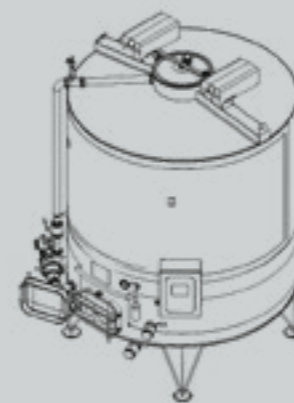
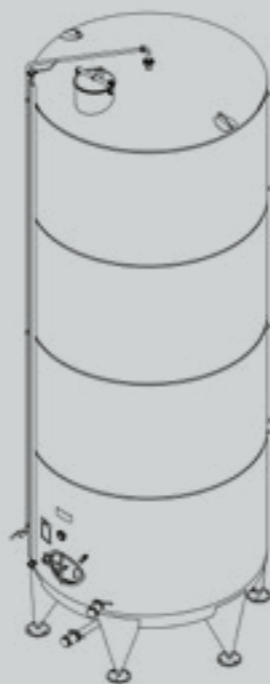
## AUTOCLAVI DI SPUMANTIZZAZIONE

Le autoclavi a pressione sono prodotte dotate di accessori e strumenti che facilitano e automatizzano la gestione del processo di spumantizzazione. I sistemi di lavaggio, le elettrovalvole per la gestione remota del livello visivo, i sistemi di iniezione per gas di processo e la predisposizione per l'installazione di sonde sono gli optional disponibili per migliorare la gestione automatizzata. Le autoclavi sono realizzate con acciaio inossidabile austenitico "serie 300", ideale per la produzione di apparecchiature a pressione nel settore enologico, alimentare, chimico e farmaceutico, nonché conforme al D.M. 21/03/1973 e al Regolamento CE 1935/2004 - disciplina dei materiali destinati al contatto con sostanze alimentari.

Per autoclavi di grandi dimensioni GORTANI SRL propone l'utilizzo dell'acciaio inox bifasico ad alte prestazioni, il "Duplex". Questo materiale, oltre a garantire una resistenza alla corrosione paragonabile alla "serie 300", offre un'elevata resistenza meccanica migliorando il rapporto qualità/prezzo del prodotto finale. Tutte le autoclavi sono accompagnate da documentazione tecnica, dichiarazione di conformità CE (secondo le norme PED 2014/68/UE) e dichiarazione di conformità prevista per i M.O.C.A.

### PRODUZIONE AUTOCLAVI 2023

Fascia di capacità	PZ	hl totali
1 ÷ 50	83 pz	2 801 hl
51 ÷ 150	55 pz	5 285 hl
151 ÷ 300	71 pz	19 220 hl
301 ÷ 600	26 pz	14 720 hl
601 ÷ 1200	18 pz	18 400 hl
<b>TOTALE</b>	<b>253 pz</b>	<b>60 426 hl</b>



## VINIFICATORI

I vinificatori Gortani uniscono avanzamento tecnologico e attenzione ai dettagli, offrendo una **soluzione ideale per ottimizzare il processo di vinificazione**. Progettati per garantire una gestione precisa di temperatura e fermentazione, si distinguono per la possibilità di integrare il **sistema brevettato Soft System**. Questo innovativo sistema consente una macerazione delicata e uniforme delle bucce, preservando gli aromi e migliorando la qualità del vino, grazie a una gestione controllata e omogenea delle fasi di lavorazione. Ogni vinificatore è personalizzabile in base alle esigenze della cantina, adattandosi alle varietà di uva e agli stili di vino desiderati. L'impegno di Gortani verso la sostenibilità si riflette nell'uso di materiali a basso impatto ambientale e nella riduzione del consumo energetico, per una vinificazione più rispettosa. Gortani offre un'assistenza continua, dalla progettazione alla manutenzione post-vendita, assicurando che ogni produttore possa sfruttare al meglio le potenzialità dell'impianto. I vinificatori Gortani sono la scelta ideale per cantine che puntano su innovazione e qualità, senza compromessi.

### PRODUZIONE VINIFICATORI 2023

Fascia di capacità	PZ	hl totali
1 ÷ 50	20 pz	765 hl
51 ÷ 150	46 pz	4 490 hl
151 ÷ 300	13 pz	2 285 hl
301 ÷ 600	4 pz	2 200 hl
601 ÷ 1200	1 pz	1 000 hl
<b>TOTALE</b>	<b>84 PZ</b>	<b>10 740 hl</b>

## IMPIANTI DI SCALE E PASSERELLE

GORTANI SRL realizza **impianti di passerelle e scale di servizio che, sia tutelano la sicurezza degli operatori in cantina, ma diventano anche degli importanti elementi di arredo**. Nella realizzazione di questi prodotti, GORTANI SRL si prende carico della progettazione, della stesura delle relazioni tecniche e delle operazioni necessarie al rilascio delle certificazioni, per adeguare la cantina alle normative in vigore.

## RIPRISTINO DELL'USATO

La presenza e competenza su tutti i processi di lavorazione del prodotto che comprendono la progettazione e produzione, il trasporto e la sua manutenzione e assistenza post-vendita, hanno permesso a **GORTANI SRL di proporre anche il ripristino dei prodotti usati**.

## I SERVIZI

La potenzialità del business si basa sull'offerta dei seguenti servizi a corredo del prodotto venduto:

CONSULENZA E PROGETTAZIONE;

SERVIZI AL CLIENTE;

RICERCA E INNOVAZIONE.



## CONSULENZA E PROGETTAZIONE

**I servizi di consulenza e progettazione, permettono all'azienda di non limitarsi ad offrire solo dei prodotti tecnologicamente avanzati.** GORTANI SRL presidia infatti ogni fase del processo produttivo, dall'approvvigionamento dei materiali alla messa in opera in cantina, come una base su cui costruire la **piena soddisfazione dei clienti**.

Le soluzioni proposte hanno lo scopo di essere efficienti sul piano della sicurezza, della resistenza e della sostenibilità, nel pieno rispetto dell'unicità di ciascun ambiente, degli obiettivi specifici del cliente e del contesto in cui opera.

GORTANI SRL progetta cantine che valorizzano lo spazio disponibile e forniscono un habitat perfetto per la conservazione e la maturazione di vini pregiati. Gli impianti di passerelle e scale, inoltre, garantiscono la sicurezza degli operatori e velocizzano i processi lavorativi.

## SERVIZI AL CLIENTE

**L'offerta di prodotti e servizi è integrata dalla progettazione di soluzioni chiavi in mano.** GORTANI SRL offre ai suoi clienti il servizio di trasporto, posizionamento e installazione dei propri prodotti con la massima cura, assicurandone l'integrità.

GORTANI SRL garantisce inoltre la consulenza tecnica, lo sviluppo e l'organizzazione delle linee di lavorazione con soluzioni su misura, progettate in base alla localizzazione della cantina, degli impianti enologici e degli specifici obiettivi produttivi.

Grazie all'ottimizzazione del servizio logistico, Gortani mantiene elevato il livello delle proprie prestazioni, assicurando sempre puntualità ed eccellenza.

L'internalizzazione di tutti i processi di progettazione, produzione, trasporto, manutenzione e assistenza aumenta la flessibilità di risposta alle varie richieste, riduce i tempi di intervento, migliora il controllo e la qualità dell'intera filiera.

## RICERCA E INNOVAZIONE

GORTANI SRL ha sempre puntato sull'innovazione con importanti investimenti, destinati alla ricerca di nuovi materiali, all'introduzione di tecnologie **evolute** e all'ottimizzazione dei processi produttivi. Acciai innovativi, saldatrici hi-tech di ultima generazione, manipolatori robotizzati, nuovi macchinari, impianti "Industria 4.0" e utilizzo di software di gestione avanzati permettono di ottenere un'attenta pianificazione della produzione, di offrire ai propri clienti il miglior prodotto nei tempi pattuiti e di essere sempre un passo avanti rispetto ai competitor.

L'innovazione passa attraverso le persone, per questo Gortani investe in formazione e aggiornamento delle competenze dei propri collaboratori, vero motore di un'azienda che si pone al centro di una virtuosa spirale di progresso. Qui si persegue quell'innovazione che **adeguando con creatività e lungimiranza** una o più dimensioni del sistema aziendale, soddisfa le esigenze dei clienti e **crea un miglioramento globale dell'azienda**.

## IL VALORE GENERATO

GORTANI SRL ha ottenuto un miglioramento e una crescita annua del valore della produzione pari al 2,52% del 2023 sul 2022, percentuale che l'Azienda conta di raggiungere e superare nel 2024, per alcune linee di prodotto.

L'aumento sostanziale del fatturato 2023 è stato in parte determinato anche dagli squilibri e dalle turbolenze del valore delle materie prime, in particolare dal mercato dell'acciaio, poi stabilizzatosi.

Gli indicatori di natura economica e patrimoniale riportati nella seguente tabella, sintetizzano le dinamiche congiunturali e di orientamento nell'ultimo anno.

### INDICATORI ECONOMICO PATRIMONIALI

	31/12/2023	31/12/2022	VAR. 2022/23 (%)
VALORE DELLA PRODUZIONE	35.690.178 €	34.814.021 €	<b>3%</b>
RICAVI (FATTURATO)	35.624.411€	33.613.519 €	<b>6%</b>
MARGINE OPERATIVO LORDO	7.621.033 €	6.687.237 €	<b>14%</b>
UTILE (o PERDITA) D'ESERCIZIO	7.722.111 €	4.194.657 €	<b>13%</b>
CAPITALE IMMOBILIZZATO	14.321.743 €	13.103.718 €	<b>9%</b>
PATRIMONIO NETTO COMPLESSIVO	23.880.668 €	19.158.556 €	<b>25%</b>

### VALORE DISTRIBUITO

	31/12/2023	31/12/2022	VAR. 2022/23 (%)
VALORE TOTALE	28.899.308 €	33.550.527 €	<b>-14%</b>
VALORE AI COLLABORATORI	9.163.666 €	8.352.196 €	<b>10%</b>
VALORE AI FORNITORI E PARTNER	17.990.426 €	23.754.690 €	<b>-24%</b>
VALORE AI FINANZIATORI	105.629 €	43.021 €	<b>146%</b>
VALORE ALLA PUBBLICA AMMINISTRAZIONE	1.633.574 €	1.398.119 €	<b>17%</b>
VALORE ALLA COMUNITÀ	6.012 €	2.500 €	<b>140%</b>
VALORE TRATTENUTO	4.722.112 €	4.194.658 €	<b>13%</b>

La ripartizione tra le linee mette in evidenza la distribuzione del fatturato 2023:

#### Fatturato per linea

INDICATORI COMMERCIALI	2023	INCREMENTO 2023 su 2022
SERBATOI	21.316.076 €	<b>+ 84%</b>
AUTOCLAVI	8.600.545 €	<b>- 48%</b>
VINIFICATORI	2.506.065 €	<b>+ 10%</b>
SCALE E PASSERELLE	1.591.721 €	<b>+ 84%</b>
USATO	255.665 €	<b>+ 26 %</b>

### FINANZIAMENTI E RISORSE PUBBLICHE

Nel corso degli esercizi 2023 sono stati concessi a GORTANI SRL i seguenti fondi di risorse pubbliche, destinati a:

- **formazione e crescita delle competenze;**
- **inclusività e responsabilità sociale;**
- **tecnologia e digitalizzazione.**

#### Risorse pubbliche concesse

PROGETTI UTILIZZI O SCOPI	IMPORTO CONCESSO €	ENTE
INCENTIVI PER LA RESPONSABILITÀ SOCIALE D'IMPRESA	7.000 €	Regione Autonoma Friuli Venezia Giulia - Direzione Centrale Lavoro, Formazione, Istruzione e Famiglia
FORMAZIONE CONTINUA POWERING SKILLS: LE COMPETENZE PER IL LAVORO CHE CAMBIA	27.624 €	FONDOIMPRESA
LA FORMAZIONE CONTINUA: COMPETENZE DI BASE E TRASVERSALI PER COMPETERE	464 €	FONDOIMPRESA
PROGETTI FINALIZZATI ALLA TRASFORMAZIONE DIGITALE DELLE IMPRESE NELL'AMBITO DEL SISTEMA ARGON - "TEST4DIGITALIZATION 2CALL"	23.184 €	Area di Ricerca Scientifica e Tecnologica di Trieste Area Science Park

## IL MERCATO E I CLIENTI

GORTANI SRL ha costantemente aumentato la capacità produttiva per soddisfare la crescente richiesta di serbatoi, vinificatori e autoclavi di qualità. L'azienda si è ormai affermata come leader nazionale con una quota di mercato stimata in misura superiore al **25%**. Ogni anno vengono elaborate oltre **2000 offerte**, con più di **500 conferme** per altrettanti clienti distribuiti su un mercato mondiale. I prodotti Gortani hanno sono presenti nel tempo, oltre che **in Italia, in Francia, Spagna, Austria, Romania, Slovenia, Croazia, Australia, Giappone, Repubblica Ceca, Filippine, USA e Canada.**

**Il mercato di riferimento rimane l'Italia ed in particolare il Nord Est**, per solidità, cultura specifica e apertura rispetto alle nuove tecnologie

	INDICATORI COMMERCIALI	2023
linea 1 SERBATOI	ITALIA	<b>88%</b>
	EUROPA	<b>11%</b>
	EXTRA EU	<b>1%</b>
linea 2 AUTOCLAVI	ITALIA	<b>95%</b>
	EUROPA	<b>5%</b>
	EXTRA EU	<b>0%</b>
linea 3 VINIFICATORI	ITALIA	<b>70%</b>
	EUROPA	<b>30%</b>
	EXTRA EU	<b>0%</b>
linea 4 SCALE E PASSERELLE	ITALIA	<b>84%</b>
	EUROPA	<b>16%</b>
	EXTRA EU	<b>0%</b>

Nel corso del 2024 sono stati avviati nuovi approcci commerciali che gettano le basi per importanti piani di sviluppo futuri in altri settori, oltre a quello vitivinicolo, come per esempio la depurazione idrica, lo stoccaggio chimico - farmaceutico, l'alimentare secco.

GORTANI SRL ha svolto recentemente un'indagine sulla soddisfazione dei propri clienti, di cui si riportano a seguire gli esiti identificati su tematiche ESG:

	VALUTAZIONE	ESITO
Quanto è importante per te l'aspetto della <b>SOSTENIBILITÀ</b> dei tuoi partner / fornitori?	MOLTO IMPORTANTE	<b>41%</b>
	PARTICOLARMENTE IMPORTANTE	<b>41%</b>
	NON PARTICOLARMENTE IMPORTANTE	<b>18%</b>
	NON È UN ASPETTO CHE MI INTERESSA	<b>0%</b>
Come giudichi l'attenzione di Gortani rispetto ai temi dell' <b>AMBIENTE</b> e della <b>SOSTENIBILITÀ</b> ?	MOLTO IMPORTANTE	<b>29 %</b>
	PARTICOLARMENTE IMPORTANTE	<b>59%</b>
	NON HO ELEMENTI PER GIUDICARE	<b>12%</b>
	NON PARTICOLARMENTE IMPORTANTE	<b>0%</b>



Gortani sta progettando e sviluppando i propri prodotti per rispondere alle esigenze di altri settori come:

- **farmaceutico**
- **chimico**
- **depurazione acque**
- **alimentare secco**

che saranno seguiti da un nuovo brand aziendale.

## I FORNITORI E PARTNER

Nella realizzazione dei progetti GORTANI SRL sceglie partner affidabili, competenti e professionali, con cui condivide progetti di sviluppo.

Il consumo di acciaio nel corso del 2023 è stato pari a **2.450 ton.**

### Classi di forniture

INDICATORI ACQUISTI	2023 (€)
LAMIERA- COILS -TUBI ACCIAIO INOX	6.801.878 €
COMPONENTI FINITI ACCIAIO INOX	907.000 €
COMPONENTI ELETTRICI - ELETTRONICI	652.591 €
COMPONENTI PLASTICI	17.850 €
IMBALLAGGI CARTA PLASTICA LEGNO	63.685 €
MATERIALI DI CONSUMO	429.275 €
MATERIALE ISOLANTE	7.710 €
ISOLAMENTO PER SERBATOI /AUTOCLAVI (POSA IN OPERA E FORNITURA DI TERZISTI)	1.293.609 €

### Origine acquisti

INDICATORI ACQUISTI	2023 (%)
ITALIA	97%
EUROPA	2,5%
EXTRA EU	0,5%



# 5

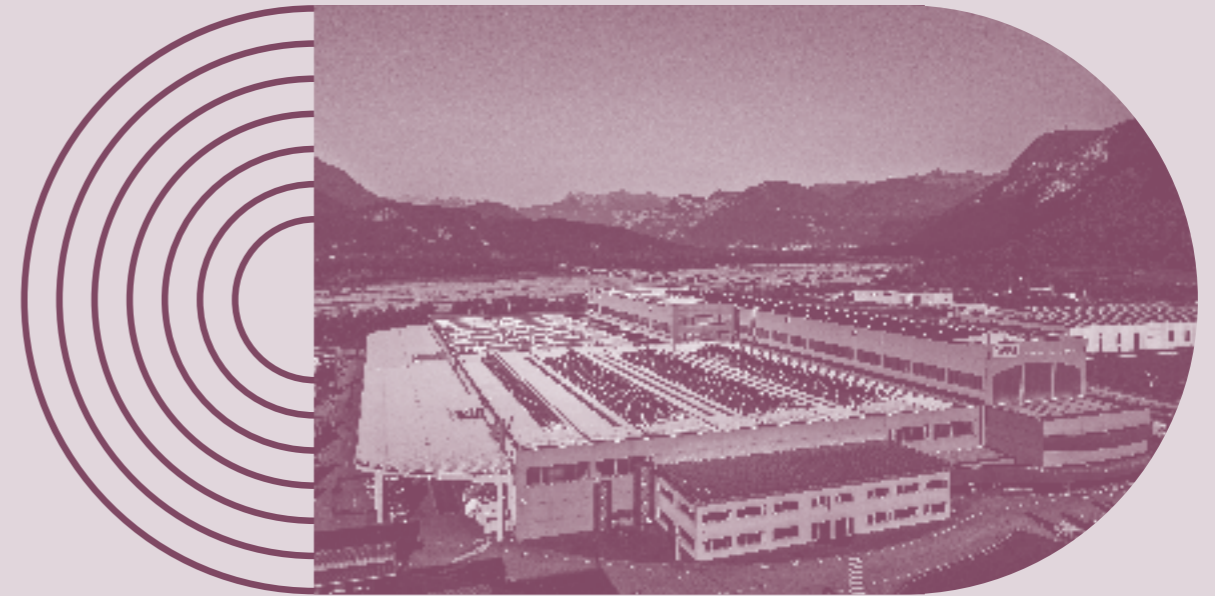
## ENERGIE POSITIVE



Fonti energetiche rinnovabili, riduzione dei consumi, controllo delle emissioni, riduzione dei rifiuti e degli sprechi: l'intero ciclo produttivo adotta principi di sostenibilità e utilizza acciaio "green", per ridurre l'impatto ambientale sul territorio e sull'intero pianeta.

## LA SEDE

*GORTANI SRL svolge la propria attività produttiva nella sua unica sede, situata nel comune di Amaro (UD).*



Nel corso degli anni la produzione è stata prima ricollocata e poi ampliata con opportuni miglioramenti:

### 1981

Realizzazione del primo stabilimento dedicato alla costruzione di serbatoi ad Arta Terme;

### 2002

L'azienda inaugura il moderno impianto produttivo ad Amaro;

### 2012

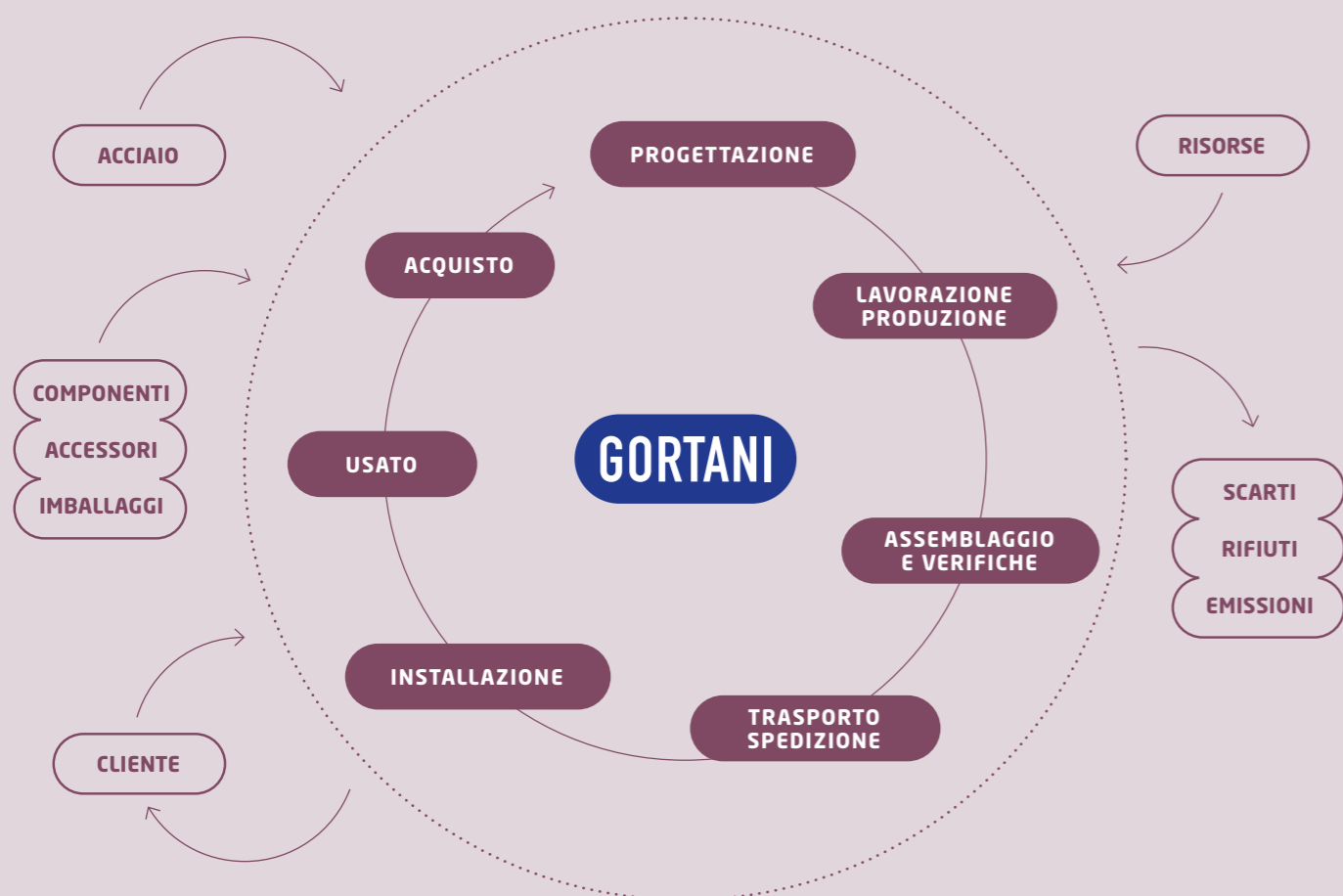
Per soddisfare le esigenze delle commesse più ambiziose, nasce la divisione "Grandi impianti" che permette di lavorare in sicurezza a serbatoi.

**A seguito degli ultimi lavori di ampliamento, realizzati secondo i più elevati standard architettonici e costruttivi, la superficie dell'area produttiva coperta ha raggiunto un totale di oltre 25.000 mq.**

## IL CICLO PRODUTTIVO

Le principali fasi che scandiscono il flusso produttivo nella sede di GORTANI SRL sono:

- immagazzinamento materie prime (coils, lamiera, tubi, accessori);
- lavorazione lamiere piane;
- calandratura e saldatura verticale;
- costruzione e installazione e saldatura di equipaggiamenti, supporti e semilavorati;
- bordature, finiture e installazione strutture e supporti;
- coibentazioni e montaggio accessori;
- verifiche e test finali;
- immagazzinamento e spedizione.



A completamento del proprio prodotto e come offerta al cliente, GORTANI SRL mette a disposizione:

- il servizio di trasporto, con propri mezzi speciali;
- il posizionamento e installazione dei prodotti in cantina con propri tecnici specializzati;
- la consulenza tecnica, lo studio, lo sviluppo e l'organizzazione delle linee di lavorazione con soluzioni su misura.

## MATERIE PRIME

I materiali impiegati da GORTANI SRL e al fine della realizzazione del prodotto finito (serbatoi, autoclave, vinificatori, passerelle) sono riconducibili alle seguenti macro-famiglie acquistate:

### Classi di forniture

ACQUISTI MATERIA PRIMA	2023 (ton)	RICICLATO %
LAMIERA	2.100	93%
BARRE	17	93%
TUBI SEZIONE DIVERSA (TONDI, RETTANGOLI, QUADRA...)	112	93%

## ENERGIA ED EMISSIONI DI GAS A EFFETTO SERRA

I consumi energetici di GORTANI SRL derivano dagli acquisto di:

- **energia elettrica dalla rete, utilizzata ai fini del funzionamento di macchinari per la lavorazione e dell'illuminazione dello stabilimento;**
- **gas naturale per il riscaldamento degli ambienti di lavoro e la produzione di acqua calda sanitaria;**
- **carburante impiegato per la circolazione dei mezzi di proprietà aziendale.**

I lavori di ampliamento e riqualificazione della sede produttiva sono stati terminati nel corso del 2023 e hanno permesso l'ampliamento dell'impianto fotovoltaico (FTV2): questo intervento ha incrementato così la **produzione di energia rinnovabile e la riduzione di quella prelevata dalla rete**; tuttavia la sua installazione e avviamento sono avvenuti a fine anno 2023, per cui i reali dati produttivi saranno meglio valutabili nel corso del 2024. Sempre nel corso del presente 2024, sono stati previsti interventi di adeguamento dei parcheggi, con l'installazione di colonnine di ricarica a disposizione di macchine elettriche di dipendenti.

Le lavorazioni GORTANI SRL si concentrano nelle ore diurne e serali con l'impiego dell'energia prodotta, per ottimizzare i consumi, l'illuminazione di impianti e uffici è affidata a sistemi a LED autoregolanti e a sistemi di accensione/spengimento con fotocellula.

Nel corso del 2023, sono stati acquistati i seguenti nuovi mezzi a basse emissioni e attrezzature:

- **n. 2 muletti a ricarica elettrica al posto del gasolio**
- **n. 2 auto alimentazione elettrica**
- **n. 1 trattore per semirimorchio MAN EU6**

## EMISSIONI CO2

### Fonti non rinnovabili (combustibili)

	Anno 2023 kWh	tCo2eq emissioni dirette (AMBITO 1)
GAS METANO	69.695 smc	139,67
GASOLIO PER AUTOTRAZIONI	99.350 lit.	262,10

### Energia elettrica

	Anno 2023 kWh	%	tCo2eq emissioni indirette (AMBITO 2)
ACQUISTO	865.817	87%	238,10
AUTOCONSUMO	132.960	13%	--
TOTALE CONSUMO	998.777	100%	--
CEDUTA A RETE	45.450	--	--

## ARIA

GORTANI SRL ha ottenuto dalla Regione Autonoma Friuli Venezia Giulia, Direzione Centrale Ambiente ed Energia, il decreto autorizzativo n. 221/AMB del 15.01.2020 (rif. AUA /02/2020).

L'Autorizzazione Unica Ambientale (AUA), decreta i seguenti titoli abilitativi:

- **autorizzazione generale di cui all'articolo 272 del decreto legislativo 3 aprile 2006, n. 152 in materia di emissioni in atmosfera;**
- **comunicazione o nulla osta di cui all'articolo 8, comma 4 o comma 6, della legge 26 ottobre 1995, n. 447, di competenza comunale, con riferimento all'impatto acustico.**

Il Decreto autorizza n.13 punti di emissione, a cui sono associati rispettivi parametri e limiti di verifica. I parametri analizzati rientrano nei valori limite stabiliti dalla Determina Dirigenziale della Provincia di Udine 2008/664 "Autorizzazione di carattere generale per le emissioni in atmosfera provenienti da: attività di saldatura di oggetti e di superfici metalliche, ai sensi dell'art. 272 del D.Lgs. 152/2006 e s.m.i." a cui GORTANI SRL ha ottenuto l'autorizzazione di adesione (n. 221/AMB del 15.01.2020).

**I sistemi di abbattimento delle polveri predisposti sono a secco, dotati di impianti di aspirazione fumi e filtraggio meccanico, dedicati e sottoposti a manutenzione periodica e pulizia da parte di ditte terze o da verifiche-controlli da parte di manutentori interni**, nel rispetto delle indicazioni riportate nel manuale uso e manutenzione. Lo scadenziario di intervento è gestito dall'area ambiente e sicurezza di GORTANI SRL.

Il sito è dotato di un impianto termico civile alimentato a gas metano con potenza termica nominale (PTN) complessiva di circa 0.640 MW e con un dedicato punto di emissione. GORTANI SRL ha pianificato un intervento di sostituzione dell'impianto termico a gas metano con un impianto geotermico con avvio a fine anno 2024.

Inoltre sono presenti n. 4 impianti di climatizzazione estiva - invernale, a due tipologie di gas refrigerante R-32 e R-410a, sottoposti a regolare manutenzione e registrazione Fgas, con assenza di perdite nel 2023.

## BIODIVERSITÀ

GORTANI SRL è proprietaria del sito di produzione.

Tipo di superficie	Anno 2023 (mq)	%
SUPERFICIE TOTALE IMPERMEABILIZZATA	45.863 mq	89%
SUPERFICIE TOTALE ORIENTATA ALLA NATURA NEL SITO ("VERDE")	5.690 mq	11%
SUPERFICIE TOTALE ORIENTATA ALLA NATURA FUORI DAL SITO	--	--
USO TOTALE DEL SUOLO	51.553 mq	100%

## ACQUA

GORTANI SRL impiega la risorsa idrica per due scopi principali: civile e tecnologico. Le acque ad uso tecnologico sono dedicate ai test di contenimento e verifica per la tenuta dei serbatoi, sono raccolte e adeguatamente smaltite.

GORTANI SRL non ha una raccolta dedicata dell'acqua piovana che ad oggi defluisce al corpo ricettore vicino (fiume Tagliamento).

**Il prelievo idrico da rete, registrato dall'ente competente, corrisponde a 12 048 mc nell'anno 2023;** GORTANI SRL Non possiede un sistema di lettura e monitoraggio allo scarico.

## ECONOMIA CIRCOLARE

GORTANI SRL non ha avviato analisi dei processi di produzione e consumo riconducibili ai principi di economia circolare, ma ha ricercato nelle materie prime e applicato nelle proprie lavorazioni, azioni di miglioramento verso la riduzione degli impatti ed attenzione agli sprechi.

**L'acciaio, materia prima di GORTANI SRL è acquistata sotto forma di coils, lamiera piana, o tubolare e proveniente principalmente da recupero per rottamazione, con una percentuale pari a:**

### Acquisto acciaio

	Anno 2023 (%)
DA ROTTAMAZIONE	93%
NON TRACCIATO	7%

A oggi il circuito di filiera proposto dai propri fornitori a GORTANI SRL prevede l'utilizzo di cosiddetto "acciaio green", ovvero si pone l'obiettivo di produrre acciaio:

- **trattando materiale riciclato;**
- **utilizzando fonti rinnovabili;**
- **con processi di produzione ottimizzati.**

GORTANI SRL applica principi virtuosi e buone prassi di gestione e riduzione degli sprechi associabili alla propria produzione: dall'**ottimizzazione della materia prima** che parte della progettazione e dalla programmazione delle lavorazioni, al taglio della lamiera che riduce lo sfrido, alla gestione della tracciabilità con un codice commessa in produzione; il processo di realizzazione è quindi definito da fasi distinte, lungo le quali viene mappato e controllato da un sistema informatizzato; i magazzini sono ottimizzati e gestiti a scorta minima e con lotti di riordino predefiniti.

### Acquisto imballaggi

Gli acquisti di imballaggi si distinguono in:

VOCE	Anno 2023 (ton)
CARTA - CARTONE	2.2
PLASTICA	6.3
LEGNO	2.9

Tra gli imballaggi si considera anche una pellicola protettiva utilizzata solo in fase di produzione e che viene poi asportata a prodotto finito e smaltita. **La gestione degli imballaggi è sottoposta a differenziazione** in fase di raccolta e avviata a recupero nel rispetto della normativa vigente:

### Rifiuti da imballaggi

VOCE	Anno 2023 (Kg)
IMBALLAGGI IN CARTA E CARTONE	15.360
IMBALLAGGI IN PLASTICA	21.630
IMBALLAGGI IN LEGNO	15.980
IMBALLAGGI IN MATERIALI MISTI	3.920

La sinergia interna tra i reparti produttivo e logistico è un punto di forza grazie al quale l'azienda riesce da sempre a soddisfare le richieste dei suoi clienti. Tra le linee vendita di GORTANI SRL è presente anche la **rivendita dell'usato**: un servizio di smontaggio, trasporto e ripristino in sede del prodotto (serbatoio, autoclave o vinificatore) dando a questo nuova vita, in sintonia con il principio del riuso sostenibile.

## RIFIUTI

GORTANI SRL ha registrato nel corso del 2023, i seguenti volumi di rifiuti, affidandosi a ditte terze per il trasporto e l'avvio a idonei impianti di trattamento.

### Rifiuti

VOCE	Anno 2023 (Kg)	%
AVVIATI A RICICLO O RIUTILIZZO [R]	346.332	41%
AVVIATI A SMALTIMENTO [D]	497.680	59%
PERICOLOSI	17.330	2%
NON PERICOLOSI	826.662	98%

## 6

VALORI  
UMANI

Le persone sono al centro di una realtà che valorizza le idee, le capacità e l'impegno di tutti, tutela la sicurezza e il benessere, promuove la cultura professionale, sostiene le iniziative del territorio.

## LE PERSONE

## IL VALORE

*Questo capitolo affronterà le tematiche sociali di GORTANI SRL, riguardanti il valore delle persone, la formazione costante e la valorizzazione delle competenze, ma anche e soprattutto temi relativi alla salute e sicurezza sul lavoro, politiche di welfare aziendale, partecipazione e coinvolgimento nella comunità locale.*

**GORTANI SRL è molto attenta al benessere e al coinvolgimento della propria forza lavoro** e ha recentemente effettuato questionari sulla soddisfazione interna rispetto a diverse tematiche, al fine di raccogliere spunti d'intervento e cogliere le reali necessità dei propri collaboratori.

Nel desiderio di valorizzare la parità di genere, GORTANI SRL, attraverso un sistema di gestione **certificato UNI PdR 125:2022** e con il coordinamento e con il supporto di un Comitato Guida, si impegna a monitorare le proprie prestazioni, con l'obiettivo di:

- **applicare una gestione e sviluppo delle risorse umane, garantendo uguali possibilità a tutto il personale;**
- **comunicare in modo trasparente sia all'interno che all'esterno della propria organizzazione;**
- **creare un ambiente di lavoro inclusivo, collaborativo, aperto.**



## LA FORZA LAVORO

La storia di un'azienda è fatta dalle persone che ne fanno parte e che la rendono ogni giorno più forte ed unica: accanto alla famiglia Gortani collaborano, alla data del 31 dicembre 2023, **170 dipendenti**, a cui GORTANI SRL offre **rapporti contrattuali stabili**: il **94%** dei dipendenti è infatti inquadrato con un **contratto a tempo indeterminato**, il che contribuisce a rendere l'Azienda un punto di riferimento nella vita dei lavoratori.

### N. dipendenti per tipo di contratto

ANNO	2023	%
TOTALE DIPENDENTI (*) AL 31/12	170	100%
TOT. TEMPO INDETERMINATO	160	94%
TOT. TEMPO DETERMINATO	10	6%

I dipendenti risultano inquadrati in 3 gruppi principali: operai, impiegati, quadri/dirigenti.

### N. dipendenti per inquadramento

ANNO	2023	%
TOTALE DIPENDENTI (*) AL 31/12	170	100%
OPERAI	130	76%
IMPIEGATI	34	20%
QUADRI E DIRIGENTI	6	4%

\*fonte: dati Rapporto Periodico Ministero del Lavoro e Parità sociali



## PARITÀ DI GENERE

La ripartizione di genere all'interno della forza lavoro è così composta:

ANNO	2023	%
UOMO	156	92%
DONNA	14	8%

La prevalente necessità di competenze tecniche specifiche legate al mondo della saldatura, riscontra ancora oggi una scarsa presenza femminile nei percorsi educativi. GORTANI SRL, tuttavia, attua criteri di selezione e adotta principi oggettivi di valutazione delle risorse così come enunciato nella propria politica, al fine di colmare il divario di genere, anche nel proprio settore.

Nel corso del 2023 il divario percentuale di retribuzione tra i dipendenti di sesso maschile e di sesso femminile è calcolato del 3%.

### N. dipendenti per genere



### Divario di genere

ANNO	2023	INDICE [(M-F)/M] X100
(M) RETRIBUZIONE LORDA ORARIA MEDIA DIPENDENTI MASCHI	19.23 €/h	3%
(F) RETRIBUZIONE LORDA ORARIA MEDIA DIPENDENTI FEMMINE	18.50 €/h	

Gli avanzamenti di carriera femminili sono stati del 20% rispetto a quelli maschili del 13%, sulla percentuale di rispettiva popolazione.

### Aavanzamenti di carriera

ANNO	2023	%
UOMO	21 di 156 uomini	13%
DONNA	3 di 14 donne	20%

La conciliazione vita-lavoro è assicurata dalla riduzione dell'orario o dalla concessione di flessibilità allo stesso, sia per il genere maschile che femminile:

### N. dipendenti per diversità di contratto

ANNO	2023	%
TOTALE DIPENDENTI (*) AL 31/12	170	100%
FULL TIME	167	98%
PART TIME	3	2%

## INCLUSIVITÀ

Per quanto attiene la nazionalità di origine, **133 persone sono di nazionalità italiana e 37 sono di nazionalità estera.**

N. dipendenti per nazionalità	ANNO	2023	%
	ITALIA	133	78%
	COLOMBIA	1	1%
	FRANCIA	2	1%
	ARGENTINA	1	1%
	ALBANIA	5	3%
	MAROCCO	5	3%
	ROMANIA	3	2%
	BULGARIA	6	4%
	MACEDONIA	1	1%
	CROAZIA	1	1%
	PAKISTAN	1	1%
	UCRAINA	3	2%
	SLOVACCHIA	4	2%
	GAMBIA	1	1%
	GUINEA	1	1%
	REPUBBLICA DOM	1	1%
	NIGERIA	1	1%

GORTANI SRL, include nella sua forza lavoro **9 persone appartenenti alle categorie protette.**

Categorie protette	ANNO	2023	%
	N. TOTALE DIPENDENTI	170	10%
	DI CUI CATEGORIE PROTETTE	9	5%

La distribuzione delle residenze evidenzia che il **47% dei dipendenti risiede entro un raggio di 15 km** dall'azienda, mentre il **53% proviene da una distanza superiore**, rimanendo comunque all'interno del territorio del Friuli Venezia Giulia

Residenza	ANNO	2023	%
	N. TOTALE DIPENDENTI	170	100%
	RESIDENTI ENTRO 15KM	80	47%
	RESIDENTI OLTRE 15KM	90	53%

## SALUTE E SICUREZZA

Nelle attività di sviluppo e promozione della cultura della salute e della sicurezza, GORTANI SRL si avvale di una stretta collaborazione con società di consulenza qualificate con cui condivide le proprie necessità formative e consulenziali, creando una duratura collaborazione.

Il rispetto della formazione cogente è attuato con momenti di formazione programmati per tutti coloro che ricoprono specifici ruoli in ambito di salute e sicurezza: dirigenti, preposti, RLS e addetti alle squadre di emergenza. Inoltre, per gli stessi ruoli, è stata promossa da GORTANI SRL una sessione specifica per la formazione PdR125 e Modello 231.

**RSPP è una figura interna e dipendente dirigente di GORTANI SRL.**  
**RLS è un dipendente ed eletto tra le rappresentanze sindacali.**

Nel corso del 2023 si sono registrati i seguenti dati:

	ANNO	2023
	TOTALE ORE LAVORATE	300.808
<b>Infortuni</b>	N. INFORTUNI	6
	INDICE DI FREQUENZA (INAIL)	19,95
	INDICE DI GRAVITÀ (INAIL)	0,24
<b>Altri dati</b>	N. DECESSI PER INFORTUNIO	0
	N. MALATTIE PROFESSIONALI	0
	N. MANCATI INFORTUNI (NEAR MISS)	6

## BENESSERE ECONOMICO E SOCIALE

Per quanto concerne la tipologia di contratto, GORTANI SRL applica il **CCNL Metalmeccanico**, applicandolo al 100% dei propri dipendenti, fin dal loro ingresso in azienda, anche in termini retributivi (salario minimo).

Contrattazione collettiva	ANNO	2023	INDICE DIPENDENTI COPERTI DA CC
	(A) N. TOTALE DIPENDENTI	170	100%
	(B) N. TOTALE DIPENDENTI CON CONTRATTO COLLETTIVO	170	

## FORMAZIONE

**Istruzione e formazione** sono elementi strategici e sui quali GORTANI SRL investe da sempre: il valore della formazione è da sempre considerato in GORTANI SRL come **requisito essenziale per il raggiungimento degli obiettivi** e come spinta verso la digitalizzazione dei processi aziendali.

Nel corso del 2023 GORTANI SRL ha erogato 1891,5 ore di formazione.

Formazione per genere	ANNO	2023	%
N. TOTALE DIPENDENTI		170	100%
H TOTALI FORMAZIONE		1892	100%
N. UOMINI		156	92%
H TOTALI ANNUE FORMAZIONE UOMINI		1703	90%
H FORMAZIONE MEDIE ANNUALI UOMINI		11	--
N. DONNE DIPENDENTI AL 31/12		14	8%
H TOTALI ANNUE FORMAZIONE DONNE		189	10%
H TOTALI ANNUE FORMAZIONE DONNE		14	--

GORTANI SRL eroga formazioni a diverse tematiche: dal kit di benvenuto, strutturato attraverso sezioni che guidano il nuovo arrivato alla comprensione della realtà aziendale, fino alla scelta di **corsi specifici in presenza e on-line** a tematiche tecniche, commerciali, potenziamento linguistico, soft skill.

Nel corso del 2023 GORTANI SRL ha erogato sia formazione dedicata alla salute e sicurezza nel rispetto del D.Lgs 81/08, sia aggiornamenti di tipo tecnico-professionale per aumentare le competenze.

Formazione	ANNO	2023	%
FORMAZIONE TECNICO PROFESSIONALE		756	40%
FORMAZIONE SSL (DLGS 81/08)		1135	60%

## LAVORATORI NELLA CATENA DEL VALORE

Gortani si appoggia a società di selezione e reclutamento territoriale, per integrare risorse umane nel proprio processo produttivo, garantendo a tale personale formazione, retribuzione e uguaglianza di trattamento.

Nel corso del 2023 sono stati assunti a tempo indeterminato da GORTANI SRL, 10 dipendenti precedentemente a contratto da somministrato, e con contrattazione collettiva a tempo indeterminato.

Contrattazione collettiva	ANNO	2023	%
N. TOTALE DIPENDENTI CON CONTRATTO SOMMINISTRATO		22	100%
N. TOTALE DIPENDENTI ASSUNTI DA SOMMINISTRATO		10	45%

Formazione somministrati	ANNO	2023	%
UOMINI		323 h	89%
DONNE		39 h	11%
TOTALE FORMAZIONE		362 h	100%

	ANNO	2023
SOMMINISTRATI AL 31/12		22
N. somministrati per tipo di contratto	TOT. TEMPO INDETERMINATO	13
	TOT. TEMPO DETERMINATO	9
N. somministrati per genere	UOMO	20
	DONNA	2
N. somministrati per nazionalità	ITALIA	19
	UZBEKISTAN	1
	ALGERIA	1
	VENEZUELA	1



## WELFARE AZIENDALE

Nel corso degli anni 2022 e 2023 GORTANI SRL ha intrapreso un'attività di **ascolto interno** con la divulgazione di questionari ed analisi dei risultati per individuare i servizi di welfare più idonei alle reali necessità delle persone. Le attività emerse hanno dato luogo alla stipula di un contratto con la società HAPPILY srl e la progettazione di un welfare aziendale specifico e focalizzato al territorio.

**Nel corso del 2023 il servizio "Welfare on top" aziendale è stato erogato unicamente in servizi, senza limiti di importo per tutti i dipendenti, ed è stato pari a: € 118.763,84 .**

Piano welfare	VOCE	2023	%
	CCNL	41.600 €	26%
	WELFARE ON TOP	118.763 €	74%
	TOTALE	160.363 €	100%

L'utilizzo della piattaforma da parte dei dipendenti ha riguardato le seguenti voci:

Richieste e consumi	VOCE	%
	FRINGE BENFIT	57,5%
	TRASPORTO	0,5%
	ISTRUZIONE-EDUCAZIONE	11,5%
	CASA FAMIGLIA	0,5%
	SALUTE	3%
	CORSI	1,5%
	VIAGGI	7,5%
	TEMPO LIBERO	2%
	SANITÀ	3%
	PREVIDENZA INTEGRATIVA	8%
	ALTRO	5%
	<b>CONSUMATO</b>	<b>100%</b>

GORTANI SRL ha attivato a proprio carico una serie di servizi aggiuntivi per migliorare il benessere dei propri dipendenti, in linea con quanto previsto dal Contratto Collettivo Nazionale di Lavoro (CCNL) attualmente in vigore. Tra questi servizi, spicca l'istituzione di una mensa aziendale interna, accessibile a tutto il personale, pensata per garantire una pausa pranzo confortevole e salutare.

La mensa offre pasti caldi preparati con ingredienti freschi e a "km zero", per sostenere i produttori locali e assicurare una qualità elevata degli alimenti. La selezione dei prodotti rispetta criteri di stagionalità e genuinità, con l'obiettivo di promuovere un'alimentazione sana e bilanciata. I pasti sono distribuiti da personale esterno qualificato, incaricato di gestire il servizio con professionalità e cortesia.

Il menù settimanale, attentamente studiato da esperti di nutrizione, propone un'ampia varietà di piatti che includono abbondanti porzioni di frutta e verdura. È pensato per rispondere alle diverse esigenze alimentari, con opzioni adatte a tutti i gusti e necessità. Inoltre, il servizio di mensa è disponibile in sei diverse fasce orarie, organizzate con intervalli di 30 minuti, per consentire a ogni dipendente di accedere comodamente in base ai propri turni e senza sovraffollamenti.

Questa iniziativa rappresenta un passo importante per migliorare l'esperienza lavorativa e sostenere il benessere psicofisico dei dipendenti, creando un ambiente di lavoro che promuove la salute e la produttività.



## COMUNITÀ LOCALE

Lungo il suo processo di consolidamento e di crescita, **GORTANI SRL ha continuato a credere nelle proprie radici e investire nel proprio territorio**, sostenendo progetti e iniziative ludico-sportive, culturali e sociali, di interesse per l'intera collettività locale.

Un aspetto chiave di queste iniziative è la consapevolezza di **rendere il territorio professionalmente attrattivo**, anche con il coinvolgimento delle nuove generazioni, e con questa visione GORTANI SRL ha attivato, nel corso del 2023, progetti di formazione tecnica con Scuole, Università e Centri di ricerca.

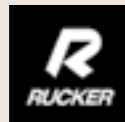
Un progetto importante realizzato nel 2023 è stato il **corso di formazione gratuito**, organizzato e promosso in collaborazione con UMANA SPA, per acquisire le competenze necessarie alla qualifica di **saldatore TIG per l'acciaio Inox**.

**Il corso ha visto l'adesione di n. 8 allievi e l'abilitazione con l'inserimento di 7 in azienda.**

## SPORT

Convinta che lo sport sia un veicolo fondamentale per promuovere valori come il lavoro di squadra e il rispetto reciproco, GORTANI SRL sostiene iniziative ludico-sportive che contribuiscono alla crescita personale e al benessere della comunità.

### SPONSORIZZAZIONI



RUCKER SANVE Società Sportiva  
Dilettantistica a r.l.  
BASKET SAN VENDEMIANO - TV



ASSOCIAZIONE SPORTIVA  
DILETTANTISTICA ARTA TERME  
- ARTA TERME UD



ASSOCIAZIONE SPORTIVA  
DILETTANTISTICA SCI CLUB MONTE DAUDA  
- ZUGLIO - UD

## CULTURA

Nel campo della cultura e della formazione, GORTANI SRL investe in attività che valorizzano il territorio e sostengono la crescita professionale, collaborando con enti scolastici e universitari per promuovere percorsi di formazione tecnica e ricerca, inclusi progetti per la selezione e l'inserimento di nuovi talenti.

EVENTO	SCOPO	DETTAGLIO
RECRUITING DAY TOLMEZZO	RICERCA E SELEZIONE	Evento dedicato al reclutamento di nuovi talenti sul territorio.
INCONTRO DEI SINDACI ALTO FRIULI	TERRITORIO	Luogo d'incontro tra i sindaci dell'Alto Friuli e le imprese del territorio sul tema della viabilità e infrastrutture in Carnia.
CORSO DI FORMAZIONE SALDATURA ATIG	FORMAZIONE SPECIALIZZATA	Corso gratuito organizzato in collaborazione con Umana Forma e promosso da UMANA SPA per acquisire le competenze necessarie per lavorare come saldatore TIG su acciaio Inox.
ISIS FERMO SOLARI DI TOLMEZZO - JOB DAY - GIORNATA DI ORIENTAMENTO AL FUTURO	FORMAZIONE SPECIALIZZATA	Contatto tra il mondo della scuola e quello del lavoro.

## SOCIALE

Nell'ambito sociale, GORTANI SRL è impegnata a promuovere iniziative che favoriscano l'inclusione e il miglioramento della qualità di vita, con un'attenzione particolare ai bisogni delle fasce più vulnerabili della comunità.

### DONAZIONI



### SOSTEGNO ALLO STUDIO NAMIBIA

comundo 

7

**ORIZZONTI  
FUTURI**



Ambiente, società, gestione, sono i temi ai quali guarda l'azienda, adottando una strategia di evoluzione e cambiamento: per affrontare le sfide di oggi e guardare con fiducia al domani.

**IL PERCORSO ESG**

*GORTANI SRL ha intrapreso un percorso proprio che desidera inquadrare nelle strategie di sostenibilità. Gli impegni per il prossimo triennio 2024 2025 2026 andranno infatti a toccare diverse aree, con l'obiettivo di allinearsi ai criteri ESG: Ambiente, Società e di Governance.*

Per GORTANI SRL la sostenibilità si identifica nella volontà di guardare al futuro, attuando delle scelte concrete e delle strategie produttive che riducano sempre più l'impatto delle proprie attività sull'habitat naturale, migliorando l'ambiente di lavoro e contribuendo al progresso della società.

**IL NOSTRO PUNTO DI PARTENZA**

Il documento che GORTANI SRL presenta oggi, racconta il percorso e il cambiamento di strategie che l'organizzazione sta percorrendo, con particolare riferimento alle tematiche ESG.

GORTANI SRL ritiene altrettanto importante descrivere quali saranno gli sviluppi e i progetti futuri, verso i quali ha incanalato i propri investimenti, verticalizzandoli in particolare nei confronti di alcune sotto-tematiche ESG, considerate di intervento prioritario dall'organizzazione. A questo scopo si è costituito un gruppo di lavoro composto dalla Direzione, con il supporto sia di funzioni interne, Gestione Risorse Umane, Ufficio amministrativo, Ufficio Commerciale, Uffici Acquisti, Progettazione, Rappresentanze Sindacali, sia con il supporto di figure esterne strategiche: Sindaci, Revisori contabili, Studio commercialisti e Consulente del lavoro.

Resta comunque l'impegno di GORTANI SRL nel coinvolgere i propri stakeholder, soprattutto per la valutazione di quelle che sono le tematiche materiali o rilevanti, e rendicontare su ciò nel corso del prossimo biennio 2024 - 2025.

**IL NOSTRO IMPEGNO PER L'IMPATTO AMBIENTALE**

En.	TEMI	AZIONI	INDICATORE	2024	2025	2026
E1	<b>EMISSIONE CO2</b>	Calcolare le emissioni di Co2.	ton Co2		•	
E2	<b>LIFE CYCLE ASSESSMENTE</b>	L'impatto ambientale sul cliente/cantina dei serbatoi.	ton Co2		•	
E3	<b>EFFICIENZA ENERGETICA IN CANTINA</b>	Valutare l'efficienza energetica in cantina dei serbatoi "intelligenti".	ton Co2		•	
E4	<b>EFFICIENZA ENERGETICA SEDE</b>	Riduzione del consumo risorse non rinnovabili in sede.	ton Co2		•	

## IL NOSTRO IMPEGNO PER L'ETICA E LA SOCIETÀ

SOC	TEMI	AZIONI	INDICATORE	2024	2025	2026
S1	FORMAZIONE	Potenziare le soft skill.	h formazione	•		
S2	SALUTE E SICUREZZA	Machine Vision e Saldature con il contributo della AI.	--		•	
S3	INFORTUNI	Lotta per la riduzione.	Gg a zero infortuni	•	•	
S4	SCUOLA	Progetti in ambito formazione professionale locale.	h formazione		•	
S5	SOLIDARIETÀ	Una cantina per la Tanzania: progetto solidarietà nel mondo del vino.	--	•		

## IL NOSTRO IMPEGNO PER LA GESTIONE AZIENDALE

SOC	TEMI	AZIONI	INDICATORE	2024	2025	2026
G1	SISTEMA DI GESTIONE DELLA QUALITÀ	Certificazione ISO 9001.	---		•	
G2	ANTICORRUZIONE	Rating di legalità.	---			•
G3	PREMI DI PRODUZIONE	Remunerazione su obiettivi di sostenibilità.	€		•	
G4	COMUNICAZIONE	Coinvolgimento stakeholders sulle tematiche ESG.	--		•	
G5	DIGITALIZZAZIONE AZIENDALE	Favorire una gestione digitale e più efficace dei flussi d'informazione (sito).	--	•		





# RACCORDO INDICATORI



## RACCORDO VSME

	INDICATORE VSME	INFORMATIVA	INFORMATIVA
<b>PRATICHE DI RENDICONTAZIONE: MODULO BASE</b>	INFORMATIVA B1	Criteri per la redazione	Nota metodologica
	INFORMATIVA B2	Pratiche di transizione verso un'economia più sostenibile	Lettera agli stakeholder Governance
<b>METRICHE BASE AMBIENTE</b>	TABELLA MEDIUM	Energia ed emissioni di gas a effetto serra	Performance ambientali
	METRICA - B4	Inquinamento di aria, acqua e suolo	Performance ambientali
	METRICA - B5	Biodiversità	Performance ambientali
	METRICA - B6	Acqua	Performance ambientali
	METRICA - B7	Uso delle risorse, economia circolare e gestione rifiuti	Performance ambientali
<b>METRICHE BASE QUESTIONI SOCIALI</b>	METRICA - B8	Forza lavoro Caratteristiche generali	Performance sociali
	METRICA - B9	Forza lavoro Salute e sicurezza	Performance sociali
	METRICA - B10	Forza lavoro retribuzione, contrattazione collettiva e formazione	Performance sociali
	METRICA - B11	Lavoratori nella catena, comunità interessate, consumatori e utilizzatori finali	Performance sociali
	METRICA - B12	Condanne e sanzioni per corruzione attiva e passiva	Performance sociali

## RACCORDO SDGs

NN	TITOLO INFORMAZIONE	Rif. CAP./ PAR.	IMPEGNO N.
	1. SCONFIGGERE LA POVERTÀ	BENESSERE ECONOMICO E SOCIALE	S5
	2. SCONFIGGERE LA FAME	BENESSERE ECONOMICO E SOCIALE WELFARE	S4 S5
	3. SALUTE E BENESSERE	SALUTE E SICUREZZA	S2 S3
	4. ISTRUZIONE DI QUALITÀ	FORMAZIONE	S1 S4
	5. PARITÀ DI GENERE	PARITÀ DI GENERE	S1 S4
	6. ACQUA PULITA E SERVIZI IGIENICI SANITARI	---	---
	7. ENERGIA PULITA E ACCESSIBILE	ENERGIA	E3
	8. LAVORO DIGNITOSO E CRESCITA ECONOMICA	BENESSERE ECONOMICO E SOCIALE WELFARE	E3
	9. IMPRESE, INNOVAZIONE E INFRASTRUTTURE	SALUTE E SICUREZZA	E3 E4

NN	TITOLO INFORMAZIONE	Rif. CAP./ PAR.	IMPEGNO N.
	10. RIDURRE LE DISUGUAGLIANZE	BENESSERE ECONOMICO E SOCIALE	S5
	11. CITTÀ SOSTENIBILI	--	--
	12. CONSUMO E PRODUZIONE RESPONSABILI	--	--
	13. LOTTA CONTRO IL CAMBIAMENTO CLIMATICO	--	E2 E3 E4
	14. LA VITA SOTT'ACQUA	--	--
	15. LA VITA SULLA TERRA	---	---
	16. PACE, GIUSTIZIA E ISTITUZIONI SOLIDE	MODELLO 231 CONDOTTA AZIENDALE	G2 G4 G5
	17. PARTNERSHIP PER GLI OBIETTIVI	COMUNICAZIONE	G4

## RACCORDO "DIALOGO TRA LE PMI E LE BANCHE" - LE INFORMAZIONI DI SOSTENIBILITÀ

	TITOLO INFORMAZIONE	NN	CAPITOLO/PARAGRAFO	PARAGRAFO
<b>1) INFORMAZIONI GENERALI</b>	INFORMAZIONI GENERALI	1÷4	GOVERNANCE	3
			PERFORMANCE ECONOMICHE	4
<b>2) MITIGAZIONE E ADATTAMENTO CLIMATICO</b>	INFORMAZIONI GENERALI	5÷6	---	
	ENERGIA ED EMISSIONI	7÷11	PERFORMANCE AMBIENTALI	5
	RISCHIO FISICO E DI TRANSIZIONE	12÷14	---	
	ALLINEAMENTO DELLE ATTIVITÀ ALLA TASSONOMIA	15÷17	---	
<b>3) AMBIENTE</b>	INQUINAMENTO DI ARIA, ACQUA E SUOLO	18÷21		
	RISORSE IDRICHE	22÷23		
	BIODIVERSITÀ ED ECOSISTEMI	24÷24	PERFORMANCE AMBIENTALI	5
	USO RISORSE ED ECONOMIA CIRCOLARE	16÷19		
<b>4) SOCIETÀ E FORZA LAVORO</b>	DIRITTI UMANI	30÷32		
	CONTRATTAZIONE COLLETTIVA E LIBERTÀ DI ASSOCIAZIONE	33		
	DIVERSITÀ E INCLUSIONE	34÷36	PERFORMANCE SOCIALI	6
	FORMAZIONE	37		
	SALUTE E SICUREZZA	38÷40		
	COMPOSIZIONE DEL PERSONALE DIPENDENTE	41÷42		
<b>5) GOVERNANCE E CONDOTTA AZIENDALE</b>	CONDOTTA AZIENDALE	43÷45	GOVERNANCE	3

## FONTI BIBLIOGRAFICHE E SITOGRAFICHE

DESCRIZIONE	LINK
Standard di rendicontazione Volontaria per le PMI (VSME)	<a href="https://www.efrag.org/en/projects/voluntary-reporting-standard-for-smes-vsme/exposure-draft-consultation">https://www.efrag.org/en/projects/voluntary-reporting-standard-for-smes-vsme/exposure-draft-consultation</a>
Standard di rendicontazione volontaria per le PMI (VSME) - traduzione italiana	<a href="https://www.efrag.org/sites/default/files/sites/webpublishing/SiteAssets/Unofficial%20Italian%20Translation%20of%20VSME%20ED.pdf">https://www.efrag.org/sites/default/files/sites/webpublishing/SiteAssets/Unofficial%20Italian%20Translation%20of%20VSME%20ED.pdf</a>
Il dialogo tra le banche e le PMI	<a href="https://www.dt.mef.gov.it/it/dipartimento/consultazioni_pubbliche/consultazione_dialogo.html">https://www.dt.mef.gov.it/it/dipartimento/consultazioni_pubbliche/consultazione_dialogo.html</a>
	<a href="https://sdgs.un.org/goals">https://sdgs.un.org/goals</a>
	<a href="https://www.globalcompactnetwork.org/it/il-global-compact-ita/sdgs/business-sdgs/">https://www.globalcompactnetwork.org/it/il-global-compact-ita/sdgs/business-sdgs/</a>
	<a href="https://asvis.it/goal1/i-target/">https://asvis.it/goal1/i-target/</a>
Sito aziendale	<a href="https://www.gortani.com/">https://www.gortani.com/</a>
Company profile	Profilo Aziendale
Territorio	<a href="https://www.comune.tolmezzo.ud.it/it/conca-tolmezzina-9833/localita-9840/amaro-9841">https://www.comune.tolmezzo.ud.it/it/conca-tolmezzina-9833/localita-9840/amaro-9841</a>

**Gortani S.r.l.**

Via Valli di Carnia, 9  
Z.I. 33020 Amaro, Udine  
Tel. +39 0433 94174

info@gortani.com  
www.gortani.com

Con la collaborazione e la consulenza di Pratika Srl  
Via Carnia, 1 fraz. Rodeano Alto, 33030 Rive D'Arcano UD

**PRATIKA**  
MENO RISCHI PIÙ BENEFICI

Graphic design PM2

**PM2**  
STRATEGIA CONTENUTI CREATIVITÀ



**GORTANI**